

# 売戸建住宅

間取り

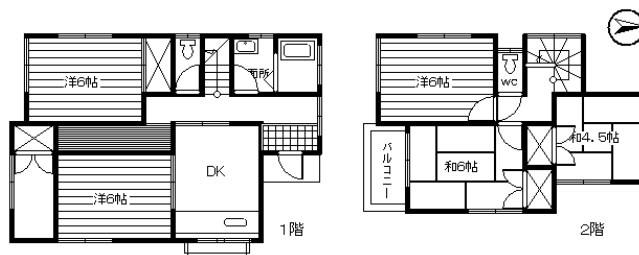
5DK

建物面積

85.57㎡

築年月

1988年02月



## チェックポイント!

この図面は物件情報の一部を抜粋して掲載しております。(現況優先) 付帯条件や別途料金等が発生する場合がありますのでご確認ください。

- 主要採光面：南向き
- 閑静な住宅街
- トイレ2ヶ所
- プロパンガス
- 浄化槽
- ダブルロックドア

|        |       |
|--------|-------|
| 最寄駅    | 馬立駅   |
| 間取りタイプ | 5DK   |
| 価格     | 680万円 |

|              |                                       |             |      |
|--------------|---------------------------------------|-------------|------|
| 物件所在地        | 千葉県市原市馬立 1 6 5 4 - 5                  |             |      |
| 交通           | 小湊鐵道 馬立 徒歩12分                         |             |      |
| 土地面積         | 公簿 165.86㎡                            | 私道面積 (共有持分) | なし   |
|              | 構造・規模 木造 2階建                          |             |      |
| 建物           | 面積 85.57㎡                             |             |      |
|              | 間取り 和 6・4.5 洋 6・6・6                   |             |      |
| 土地権利         | 所有権                                   | 地目          | 宅地   |
| 都市計画         | 市街化区域                                 | 用途地域        | 1種低層 |
| 建ぺい率         | 50%                                   | 容積率         | 100% |
| 築年月          | 1988年02月                              | 駐車場         | 有 無料 |
| 現況           | 空家                                    | 引渡日         | 即時   |
| 建築確認番号       |                                       |             |      |
| 接道状況 (角地・間口) | 角地：2方道路 北公道 北西公道                      |             |      |
| 設備           | トイレ2ヶ所, プロパンガス, 浄化槽, ダブルロックドア         |             |      |
| 備考           | 一部未登記部分あり 平成30年6月まで月額60,000円で賃貸 地勢：平坦 |             |      |

# 株式会社トータルプランニング

千葉県知事免許(3)第15276号 〒290-0054 千葉県市原市五井中央東2丁目14-1

☎ 0436-22-1711 fax 0436-21-5066 定休日：水、第三火曜日

■取引態様：専任媒介