

売戸建住宅

姉ヶ崎駅

桜台2丁目

間取り
5DK

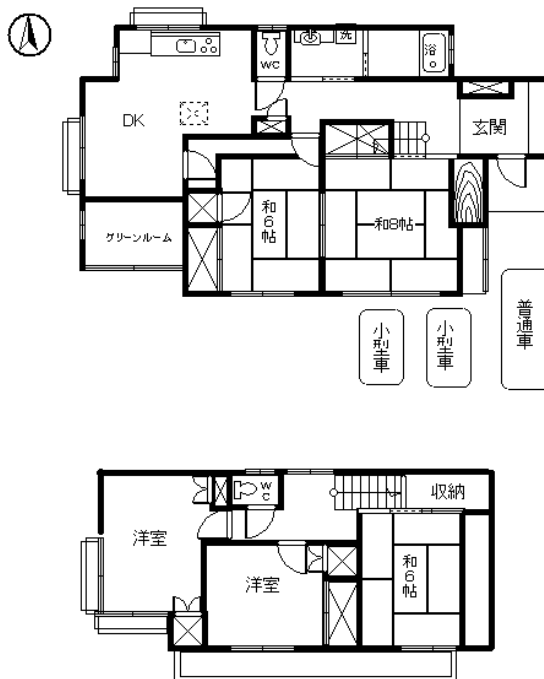
建物面積
109.47㎡

築年月
1985年08月

- ☆日当たり良好
- ☆駐車場3台分

チェックポイント！

主要採光面：南向き,追焚機能,トイレ2ヶ所,全居室収納,床下収納,上水道,下水道,モニタ付インターホン,駐車場3台分以上



物件種目	売戸建住宅
最寄駅	姉ヶ崎
間取タイプ	5DK
価格	830万円

物件所在地	千葉県市原市桜台2丁目 18-13.18-20		
交通	J R内房線 姉ヶ崎 距離4,900m バス15分 バス停 15 桜台中央 停歩4分		
土地面積	公簿 228.64㎡	私道面積 (共有持分)	なし
建物	構造・規模	木造 2階建	
	面積	109.47㎡	
間取内訳			
土地権利	所有権	地目	宅地
都市計画	市街化区域	用途地域	1種低層
建ぺい率	50%	容積率	100%
築年月	1985年08月	駐車場	有 無料
現況	空家	引渡可能時期	即時
建築確認番号			
接道状況 (角地・間口)	南6.0m 公道 接面17.0m		
設備	追焚機能,トイレ2ヶ所,全居室収納,床下収納,上水道,下水道,モニタ付インターホン,駐車場3台分以上		
備考	駐車場3台可能 契約不適合責任免責 地勢：平坦		

この図面は物件情報の一部を抜粋して掲載しております。(現況優先)
入居日・引渡日変更や付帯条件、別途料金等が発生する場合がありますのでご確認ください。

at home

infosheet 物件番号 69816069093

千葉県知事免許(4)第15276号 〒290-0054 千葉県市原市五井中央東2丁目14-1

株式会社トータルプランニング

TEL: 0436-22-1711 FAX: 0436-21-5066 定休日: 水、第2・第3火曜日

■取引態様：専任媒介